

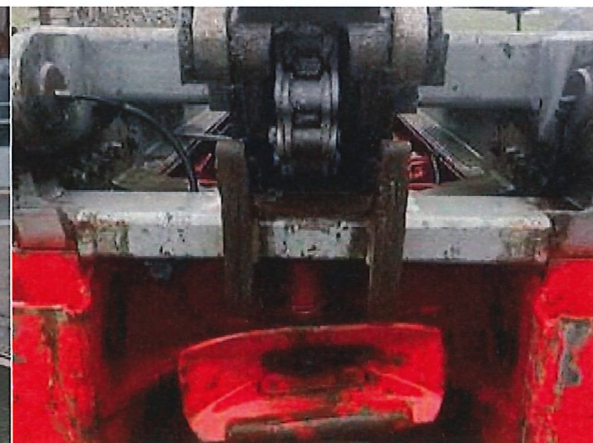
Scania G 490 8 x 2 / 2

Wechselabrollaufbau Kette

1. Inverskehrssetzung 06.06.2014

185` 000 Km Laufleistung

Heckkonsole für Kran





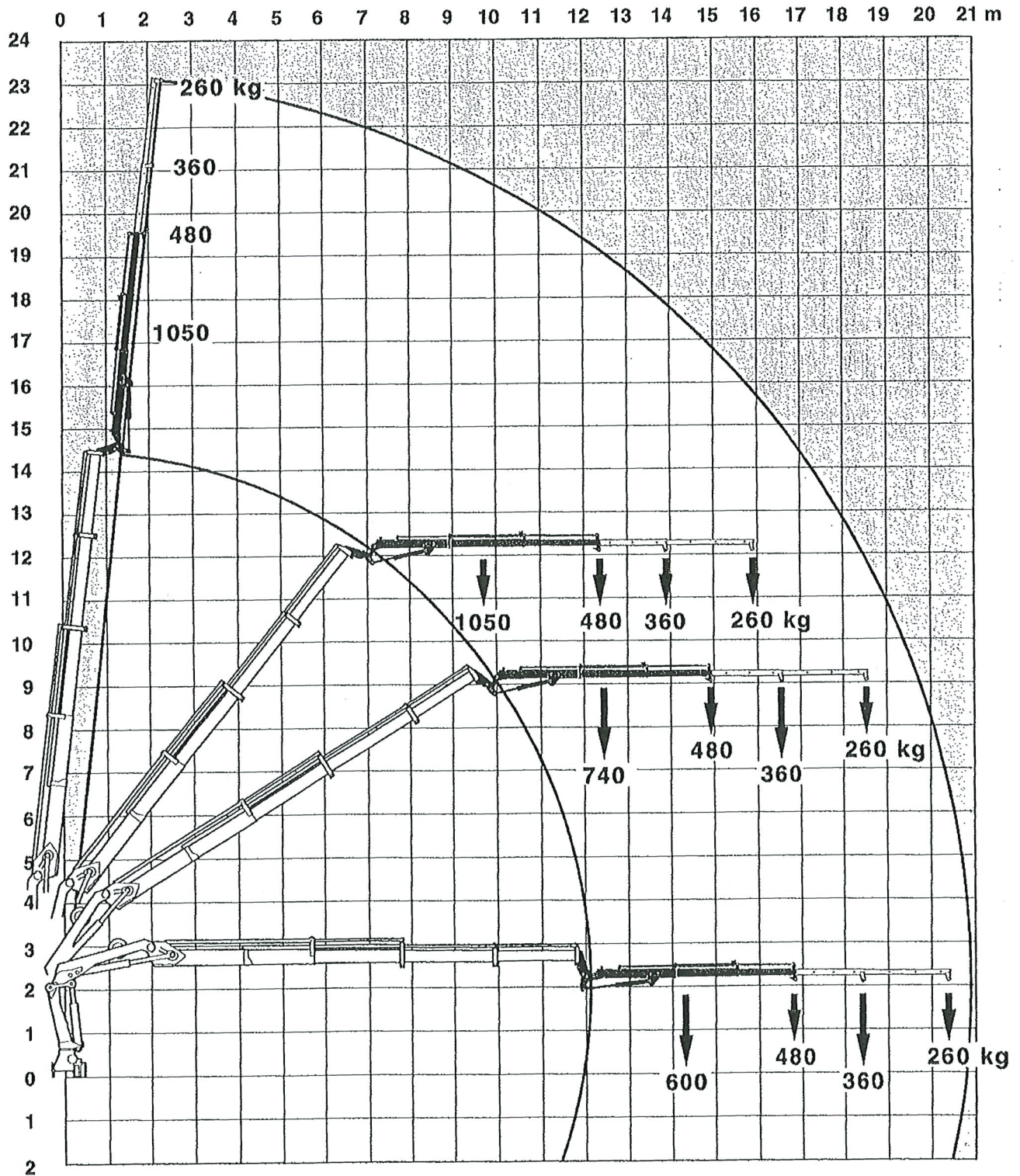
Technische Daten		Motor	
Modell	G490	Motorleistung	370 kW (500 PS)
Motorleistung	370 kW (500 PS)	Motorleistung bei 1900 U/min	370 kW (500 PS)
Motorleistung bei 1900 U/min	370 kW (500 PS)	Motorleistung bei 2000 U/min	370 kW (500 PS)
Motorleistung bei 2000 U/min	370 kW (500 PS)	Motorleistung bei 2100 U/min	370 kW (500 PS)
Motorleistung bei 2100 U/min	370 kW (500 PS)	Motorleistung bei 2200 U/min	370 kW (500 PS)
Motorleistung bei 2200 U/min	370 kW (500 PS)	Motorleistung bei 2300 U/min	370 kW (500 PS)
Motorleistung bei 2300 U/min	370 kW (500 PS)	Motorleistung bei 2400 U/min	370 kW (500 PS)
Motorleistung bei 2400 U/min	370 kW (500 PS)	Motorleistung bei 2500 U/min	370 kW (500 PS)
Motorleistung bei 2500 U/min	370 kW (500 PS)	Motorleistung bei 2600 U/min	370 kW (500 PS)
Motorleistung bei 2600 U/min	370 kW (500 PS)	Motorleistung bei 2700 U/min	370 kW (500 PS)
Motorleistung bei 2700 U/min	370 kW (500 PS)	Motorleistung bei 2800 U/min	370 kW (500 PS)
Motorleistung bei 2800 U/min	370 kW (500 PS)	Motorleistung bei 2900 U/min	370 kW (500 PS)
Motorleistung bei 2900 U/min	370 kW (500 PS)	Motorleistung bei 3000 U/min	370 kW (500 PS)
Motorleistung bei 3000 U/min	370 kW (500 PS)	Motorleistung bei 3100 U/min	370 kW (500 PS)
Motorleistung bei 3100 U/min	370 kW (500 PS)	Motorleistung bei 3200 U/min	370 kW (500 PS)
Motorleistung bei 3200 U/min	370 kW (500 PS)	Motorleistung bei 3300 U/min	370 kW (500 PS)
Motorleistung bei 3300 U/min	370 kW (500 PS)	Motorleistung bei 3400 U/min	370 kW (500 PS)
Motorleistung bei 3400 U/min	370 kW (500 PS)	Motorleistung bei 3500 U/min	370 kW (500 PS)
Motorleistung bei 3500 U/min	370 kW (500 PS)	Motorleistung bei 3600 U/min	370 kW (500 PS)
Motorleistung bei 3600 U/min	370 kW (500 PS)	Motorleistung bei 3700 U/min	370 kW (500 PS)
Motorleistung bei 3700 U/min	370 kW (500 PS)	Motorleistung bei 3800 U/min	370 kW (500 PS)
Motorleistung bei 3800 U/min	370 kW (500 PS)	Motorleistung bei 3900 U/min	370 kW (500 PS)
Motorleistung bei 3900 U/min	370 kW (500 PS)	Motorleistung bei 4000 U/min	370 kW (500 PS)
Motorleistung bei 4000 U/min	370 kW (500 PS)	Motorleistung bei 4100 U/min	370 kW (500 PS)
Motorleistung bei 4100 U/min	370 kW (500 PS)	Motorleistung bei 4200 U/min	370 kW (500 PS)
Motorleistung bei 4200 U/min	370 kW (500 PS)	Motorleistung bei 4300 U/min	370 kW (500 PS)
Motorleistung bei 4300 U/min	370 kW (500 PS)	Motorleistung bei 4400 U/min	370 kW (500 PS)
Motorleistung bei 4400 U/min	370 kW (500 PS)	Motorleistung bei 4500 U/min	370 kW (500 PS)
Motorleistung bei 4500 U/min	370 kW (500 PS)	Motorleistung bei 4600 U/min	370 kW (500 PS)
Motorleistung bei 4600 U/min	370 kW (500 PS)	Motorleistung bei 4700 U/min	370 kW (500 PS)
Motorleistung bei 4700 U/min	370 kW (500 PS)	Motorleistung bei 4800 U/min	370 kW (500 PS)
Motorleistung bei 4800 U/min	370 kW (500 PS)	Motorleistung bei 4900 U/min	370 kW (500 PS)
Motorleistung bei 4900 U/min	370 kW (500 PS)	Motorleistung bei 5000 U/min	370 kW (500 PS)

Scania G490 4-Achser • Kranarbeiten (siehe Lastdiagramm) • Containerservice 12 – 44 m³ • Kippertransporte bis 12 m³ • Belagtransporte mit Thermosilo • Baumaschinentransporte • Spezialtransporte – Überbreite Ladungen • Leergewicht: 12800 kg • Nutzlast ohne Kran: 19200 kg • Gesamtgewicht ohne Anhänger: 32000 kg

Hiab 220 C-4 JIB30

Siehe Krandiagramm, Jahrgang 2000









2 Stk. Palettenboden



2 Stk. Rollcontainer (beidseitig Tore)

